

STOFFSTROMMANAGEMENT UND BAUGRUBEN

Das Management von vornehmlich kontaminierten Stoffströmen gehört zu den Schwerpunkten der Tätigkeiten der ECOSOIL Süd. Eigene Verwertungsanlagen wie Grubenverfüllungen, Deponieprofilierungen oder Behandlungsanlagen bilden das Fundament für eine erfolgreiche Bewältigung der Aufgaben. Unser Netzwerk mit unseren Tochter- und Schwestergesellschaften sowie externen Partnern bilden die Grundlage für ihren Erfolg.

- Aushub von Baugruben
- Baugrubensicherungen (Planung und Ausführung)
- Übernahme kontaminierter und nicht kontaminierter Böden und Abbruchmassen
- Verwertung bis LAGA Z 2 in eigenen Bau- und Rekultivierungsmaßnahmen
- Verwertung/Entsorgung > LAGA Z 2 in eigene und fremde Anlagen und Deponien
- Lieferung aufbereiteter Böden und Baustoffe (Sand, Ton, Kies, Kalkstein, RC-Baustoffe)
- Entwicklung neuer Lagerstätten/Verwertungsstandorte (Ton- und Kiesgruben, Steinbrüche)
- Handling industrieller und kommunaler Reststoffe (Papier- und Klärschlamm etc.)
- Betrieb von mobilen Behandlungsanlagen



In diesem Zusammenhang errichtet ECOSOIL Süd auch Baugruben sowie entsorgt und verwertet die dort abzufahrenden Böden. Selbstverständlich werden auch Verbau, Wasserhaltung und Wasserreinigung und vieles mehr durch unsere erfahrene Mannschaft konzipiert und ausgeführt.

STOFFSTROMMANAGEMENT UND BAUGRUBEN

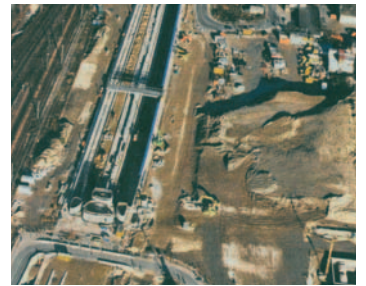
Bodensanierung Segnitz

- Auftraggeber:** Straßenbauamt Würzburg
Volumen: 3 Mio. Euro
Bauzeit: 2005–2006
Hauptleistungen: - 76.000 t Entsorgung und Logistik von Arsen belasteten Böden
 - davon 44.000 t abtransportiert mit Schiffen
 - 30.000 t Bodenwäsche und Immobilisierung in eigener Bodenbehandlungsanlage.
 - 46.000 t Verwertung in fremden Anlagen (z. B. Pofilierung im Deponiebau)



Bahnhof Neu-Ulm 2 I

- Auftraggeber:** DB Projektbau GmbH
Volumen: 5 Mio. Euro
Bauzeit: 2004–2007
Hauptleistungen: - Entsorgung von Böden und Bauschutt
 - 120.000 t kontaminiert bis LAGA Z2
 - 50.000 t kontaminiert LAGA Z3
 - 10.000 t kontaminiert LAGA Z4 und größer
 - Entsorgung von 70.000 t Altschotter



Baugrube MPI-Frankfurt

- Auftraggeber:** Max-Planck-Gesellschaft, München
Volumen: 1,5 Mio. Euro
Bauzeit: 2011
Hauptleistungen: - Berliner-Verbau
 - Aushub Baugrube
 - 32.000 t Entsorgung/Verwertung Böden bis LAGA Z3
 - Hinterfüllung Arbeitsräume



Rückbau und Sanierung der ehemaligen Lederfabrik Heyl, Worms

- Auftraggeber:** ENBW
Volumen: 3,5 Mio. Euro
Bauzeit: 2005–2006
Hauptleistungen: - Entsorgung der Entkernungs-, Abbruch- und Tiefenauskoferungsmassen
 - 72.000 t Bauschutt bis LAGA Z5
 - 105.000 t Boden bis LAGA Z5
 - 1.200 t Holzentsorgung
 - 3.300 t Entsorgung Stahl und Kabel

